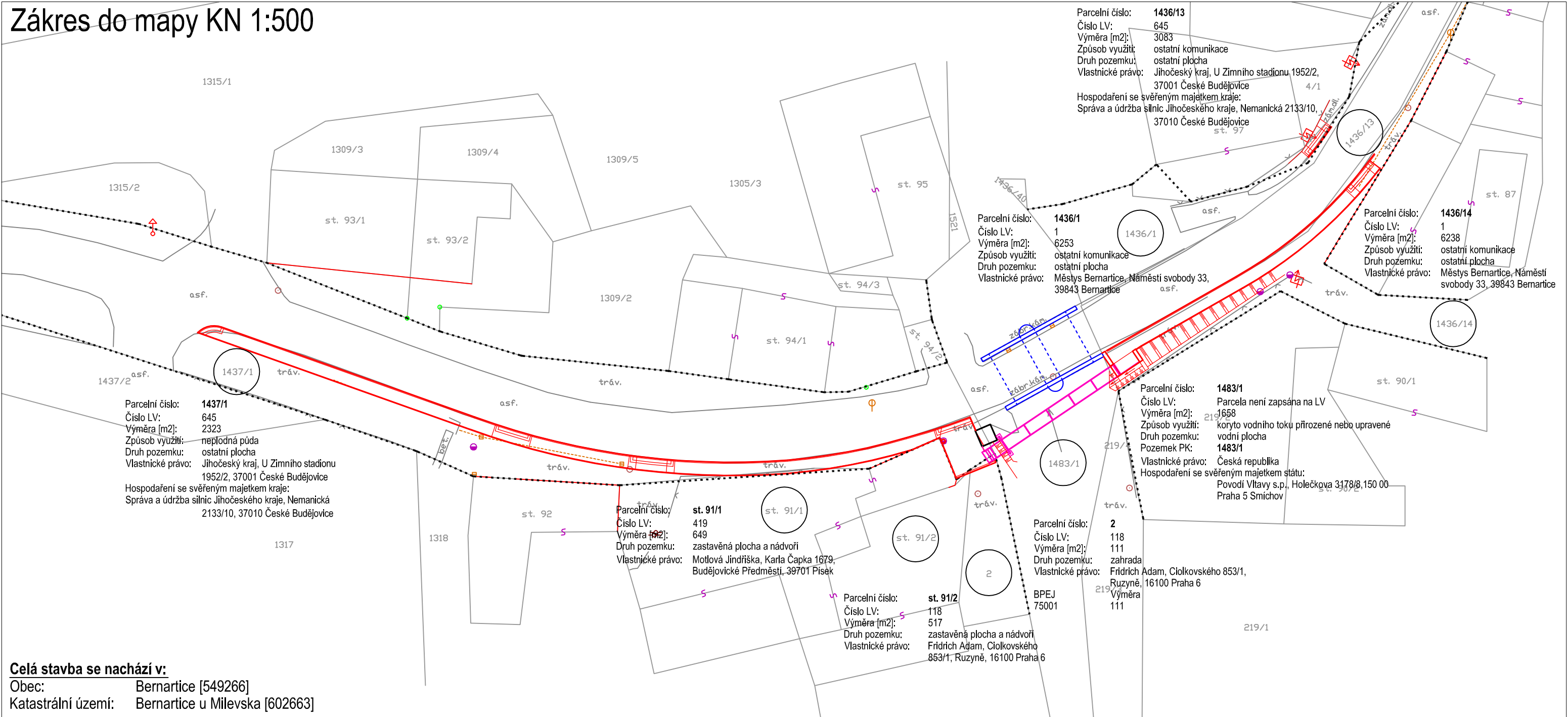
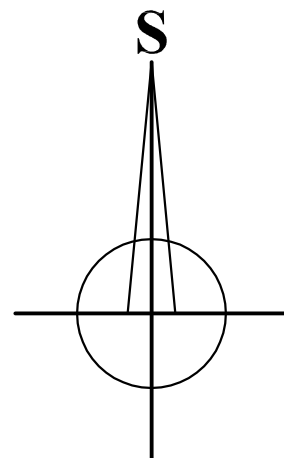


Zákres do mapy KN 1:500



Tato dokumentace je vytvořena pro účely stavebního řízení. Do digitálních mapových podkladů se zaměřením stávajícího stavu byly vloženy digitální zákresy tras sítí jednotlivých správců. Přesto byly při přípravě dokumentace zjištěny v těchto podkladech znatelné nepřesnosti. Před zahájením prací je tedy nutné provést vytyčení všech stávajících sítí i navrhovaných staveb. Výškový systém B.p.v., souřadnicový systém JTSK.



## Legenda

- hranice pozemků KN  
 — stávající most  
 — nová lávka (objekt 200 Mostní objekty a zdi)  
 — nový chodník (objekt 100 Pozemní komunikace)  
 ..... hranice soukromých pozemků

<div><div>BUILDING INVESTMENT s.r.o.</div></div>					
Zodp. projektant	Kreslil	Kontroloval	Building-Investment, s.r.o. Doubravice 40, 387 35 Doubravice u Strakoníc mobil: 602 145 242, 731 406 007 email: info@build-in.cz www.build-in.cz		
Bc.Jakub Jeništa, DiS.	Jan Jeništa	Bc.Jakub Jeništa, DiS.			
Stavební úřad: Milevsko					
Investor: Městys Bernartice, Nám. svobody č.p. 33, 398 43 Bernartice			Obec: Městys Bernartice		
Název akce:  Chodník podél Týnské ulice v Bernarticích včetně lávky pro pěší přes Bílinský potok			Formát		2xA4
			Datum		10/2020
			Arch. číslo		B-0120
			Účel		DSP
Obsah:			Měřítko	Paré	Číslo výkresu
Zákres do mapy KN			1:1000		C.2